

# Latitude 11

## Education Series

## Quick Start Guide

Panduan Pengaktifan Cepat

Guía de inicio rápido

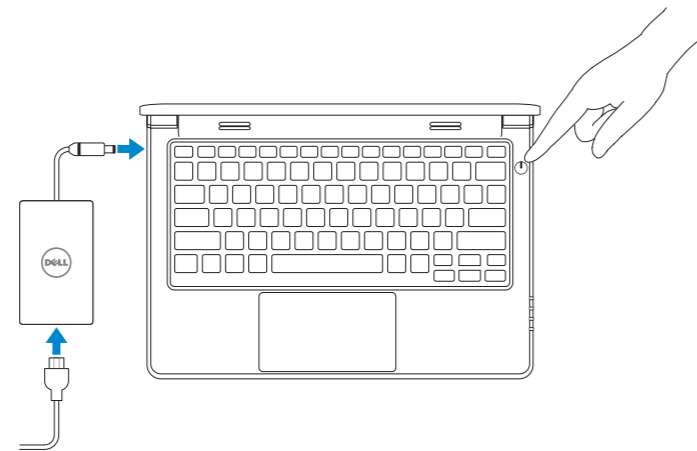
دليل البدء السريع

## 1 Connect the power adapter and turn on your computer

Hubungkan adaptor daya dan hidupkan komputer Anda

Conecte el adaptador de alimentación y encienda el equipo

قم بتوصيل مهبط التيار وتشغيل الكمبيوتر

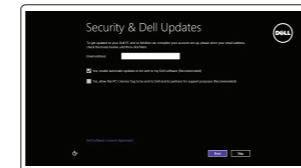


## 2 Finish Windows setup

Tuntaskan penataan Windows | Finalice la configuración de Windows

إنهاء إعداد Windows

### Windows 8

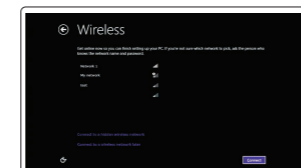


#### Enable security and updates

Aktifkan keamanan dan pembaruan

Activar seguridad y actualizaciones

قم بتمكين الأمان والتحديثات



#### Connect to your network

Sambungkan ke jaringan Anda

Conectar a su red

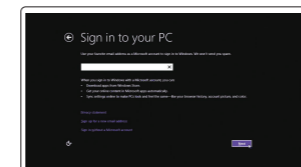
الاتصال بالشبكة

**NOTE:** If you are connecting to a secured wireless network, enter the password for the wireless network access when prompted.

**CATATAN:** Jika Anda menghubungkan ke jaringan nirkabel aman, masukkan kata sandi untuk akses jaringan nirkabel tersebut saat diminta.

**NOTA:** Si está conectado a una red inalámbrica con seguridad, escriba la contraseña de acceso de la red inalámbrica cuando se le indique.

**ملاحظة:** في حالة اتصالك بشبكة لاسلكية مؤمنة، أدخل كلمة المرور للوصول للشبكة اللاسلكية عند مطالبتك.



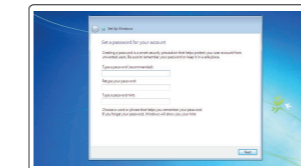
#### Sign in to your Microsoft account or create a local account

Masuk ke akun Microsoft Anda atau buat akun lokal

Iniciar sesión en su cuenta de Microsoft o crear una cuenta local

قم بتسجيل الدخول إلى حساب Microsoft أو قم بإنشاء حساب محلي

### Windows 7

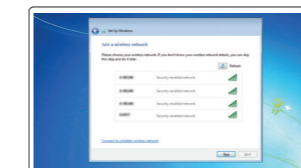


#### Set up password for Windows

Atur kata sandi untuk Windows

Establecer contraseña para Windows

إعداد كلمة المرور لنظام Windows



#### Connect to your network

Sambungkan ke jaringan Anda

Conectar a su red

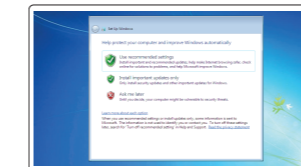
الاتصال بالشبكة

**NOTE:** If you are connecting to a secured wireless network, enter the password for the wireless network access when prompted.

**CATATAN:** Jika Anda menghubungkan ke jaringan nirkabel aman, masukkan kata sandi untuk akses jaringan nirkabel tersebut saat diminta.

**NOTA:** Si está conectado a una red inalámbrica con seguridad, escriba la contraseña de acceso de la red inalámbrica cuando se le indique.

**ملاحظة:** في حالة اتصالك بشبكة لاسلكية مؤمنة، أدخل كلمة المرور للوصول للشبكة اللاسلكية عند مطالبتك.



#### Protect your computer

Lindungi komputer Anda

Proteger el equipo

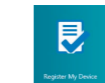
حماية الكمبيوتر

## Locate your Dell apps

Cari lokasi aplikasi Dell Anda | Localice sus aplicaciones Dell

تحديد موقع تطبيقات Dell

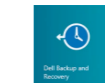
### Windows 8



#### Register your computer

Daftarkan komputer Anda | Registrar su equipo

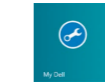
قم بتسجيل الكمبيوتر



#### Dell Backup and Recovery

Pencadangan dan Pemulihan Dell | Respaldo y Recuperación de Dell

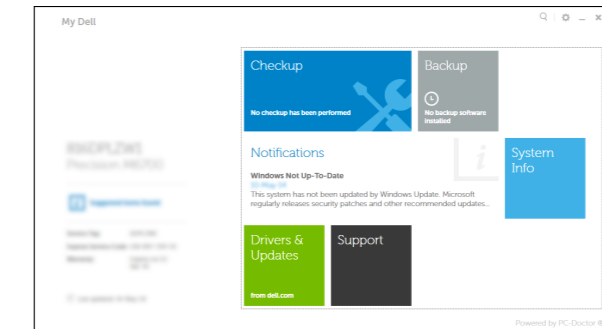
Dell Backup and Recovery



#### My Dell

Dell Saya | Mi Dell

جهاز Dell الخاص بي



### Product support and manuals

Manual dan dukungan produk  
Soporte técnico de productos y manuales  
دعم المنتج والدلائل الخاصة به

[dell.com/support](http://dell.com/support)

[dell.com/support/manuals](http://dell.com/support/manuals)

### Contact Dell

Hubungi Dell | Póngase en contacto con Dell  
الاتصال بـ Dell

[dell.com/contactdell](http://dell.com/contactdell)

### Regulatory and safety

Regulasi dan keselamatan | Normativa y seguridad  
ممارسات الأمان والممارسات التنظيمية

[dell.com/regulatory\\_compliance](http://dell.com/regulatory_compliance)

### Regulatory model

Model Regulatori | Modelo normativo  
الموديل التنظيمي

P21T

### Regulatory type

Jenis regulatori | Tipo normativo  
النوع التنظيمي

P21T001

### Computer model

Model komputer | Modelo de equipo  
موديل الكمبيوتر

Latitude 11-3150



# Learn how to use Windows

Pelajari cara menggunakan Windows | Cómo usar Windows

تعلم كيفية استخدام Windows

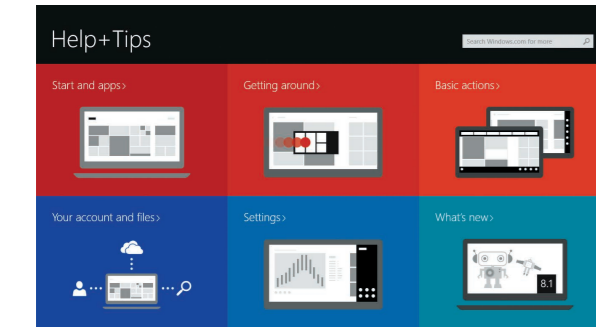
## Windows 8



### Help and Tips

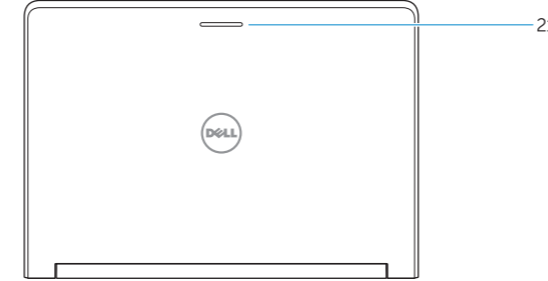
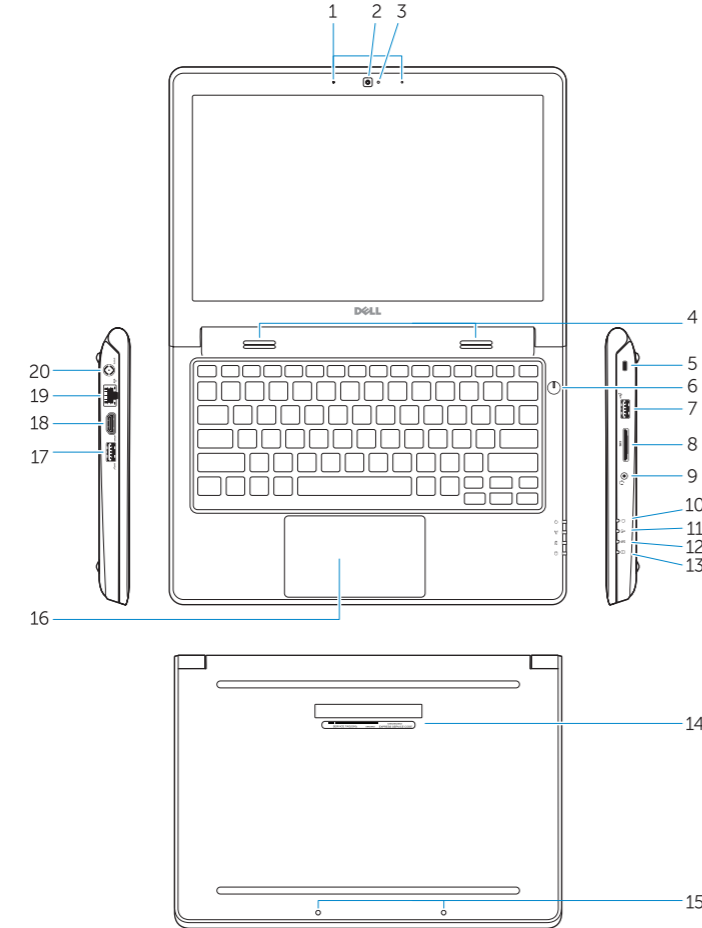
Bantuan dan Tips | Ayuda y consejos

تعليمات وتلميحات



# Features

Fitur | Funciones | الميزات



1. Microphones
2. Camera
3. Camera-status light
4. Speakers
5. Security-cable slot
6. Power button
7. USB 2.0 connector
8. SD-card reader
9. Audio connector
10. Power-status light
11. Wireless-status light
12. Battery-status light
13. Hard-drive activity light
14. Service-tag label
15. Drain holes
16. Touchpad
17. USB 3.0 connector
18. HDMI connector
19. RJ45 connector
20. Power connector
21. Network-status Light

1. Mikrofon
2. Kamera
3. Lampu status kamera
4. Speaker
5. Slot kabel pengaman
6. Tombol daya
7. Konektor USB 2.0
8. Pembaca kartu SD
9. Konektor audio
10. Lampu status daya
11. Lampu status nirkabel
12. Lampu status baterai
13. Lampu aktivitas hard disk
14. Label tag servis
15. Lubang pengosongan
16. Panel sentuh
17. Konektor USB 3.0
18. Konektor HDMI
19. Konektor RJ45
20. Konektor daya
21. Lampu status jaringan

1. Micrófonos
2. Cámara
3. Indicador luminoso de estado de la cámara
4. Altavoces
5. Ranura del cable de seguridad
6. Botón de encendido
7. Conector USB 2.0
8. Lector de tarjetas SD
9. Conector de audio
10. Indicador luminoso de estado de alimentación
11. Indicador luminoso del estado de la conexión inalámbrica

12. Indicador luminoso del estado de la batería
13. Indicador luminoso de actividad de la unidad del disco duro
14. Etiqueta de servicio
15. Orificios de drenaje
16. Superficie táctil
17. Conector USB 3.0
18. Conector HDMI
19. Conector RJ45
20. Conector de alimentación
21. Indicador luminoso de estado de red

15. فتحات التفرغ
16. لوحة اللمس
17. موصل USB 3.0
18. موصل HDMI
19. موصل RJ45
20. موصل التيار
21. مصباح حالة الشبكة

1. الميكروفونات
2. الكاميرا
3. مصباح حالة الكاميرا
4. مكبرات الصوت
5. فتحة كبل الأمان
6. زر التتار
7. موصل USB 2.0
8. قارئ بطاقة SD
9. موصل الصوت
10. مصباح حالة الطاقة
11. مصباح حالة الاتصال اللاسلكي
12. مصباح حالة البطارية
13. مصباح نشاط محرك الأقراص الثابتة
14. ملصق رمز الخدمة

**NOTE:** For more information, see *Owner's Manual* at [dell.com/support/manuals](http://dell.com/support/manuals).

**CATATAN:** Untuk informasi selengkapnya, lihat *Panduan bagi Pemilik* di [dell.com/support/manuals](http://dell.com/support/manuals).

**NOTA:** Para obtener más información, consulte el *Manual del propietario* en [dell.com/support/manuals](http://dell.com/support/manuals).

ملاحظة: لمزيد من المعلومات، انظر دليل المالك في [dell.com/support/manuals](http://dell.com/support/manuals).